

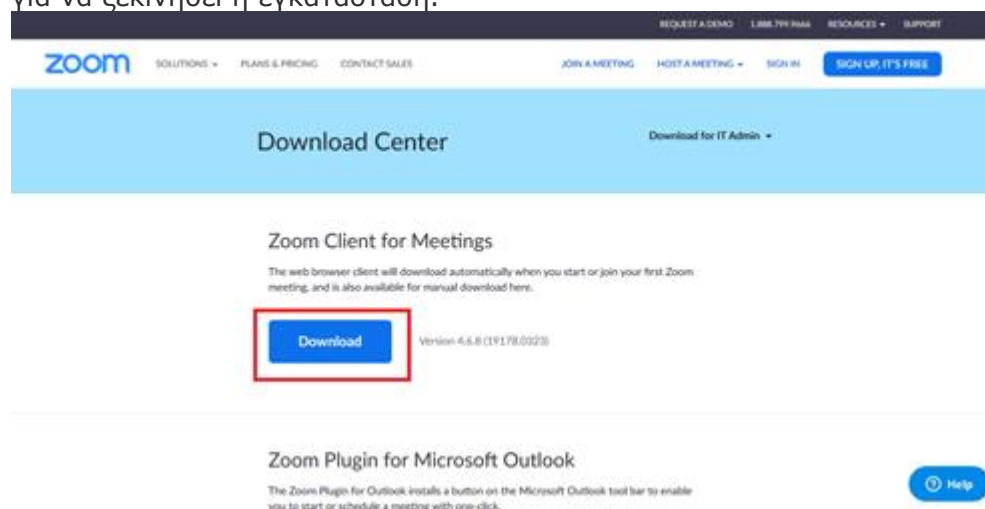
Ακολουθούν αναλυτικές οδηγίες.

1. Εγκατάσταση εφαρμογής Zoom

Κατεβάζουμε το αρχείο εγκατάστασης του Zoom ανάλογα με το λειτουργικό του υπολογιστή μας:

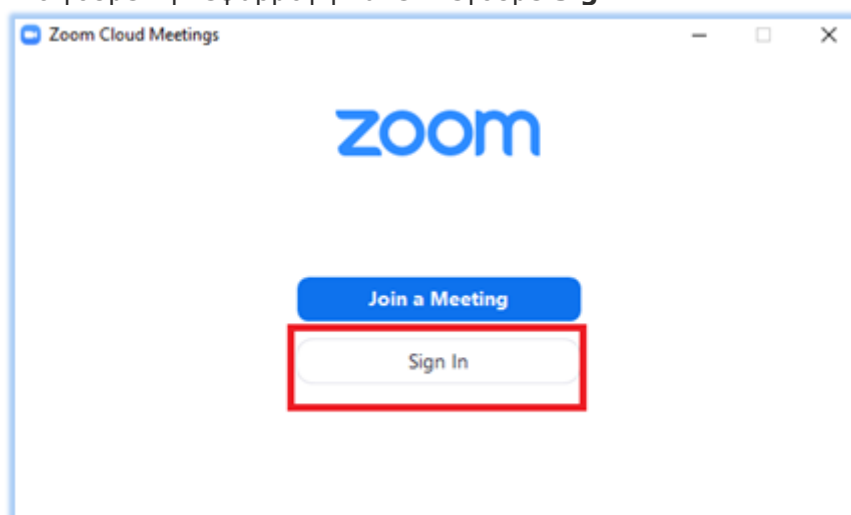
- [Windows](#)
- [MacOS](#)

Αν έχουμε άλλο λειτουργικό (π.χ. Linux, android, iOS) για να κατεβάσουμε την κατάλληλη έκδοση του Zoom πηγαίνουμε στην ιστοσελίδα <https://zoom.us/download>. Αποθηκεύουμε το αρχείο και το εκτελούμε για να ξεκινήσει η εγκατάσταση.

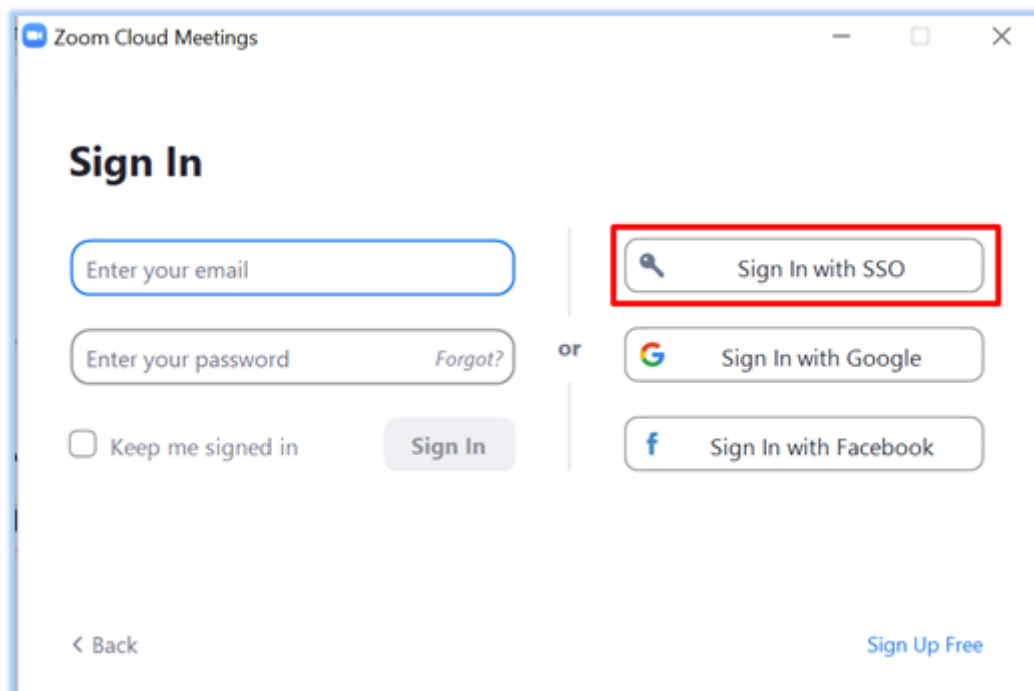


2. Σύνδεση στην εφαρμογή Zoom

1. Ανοίγουμε την εφαρμογή και επιλέγουμε **Sign in**.

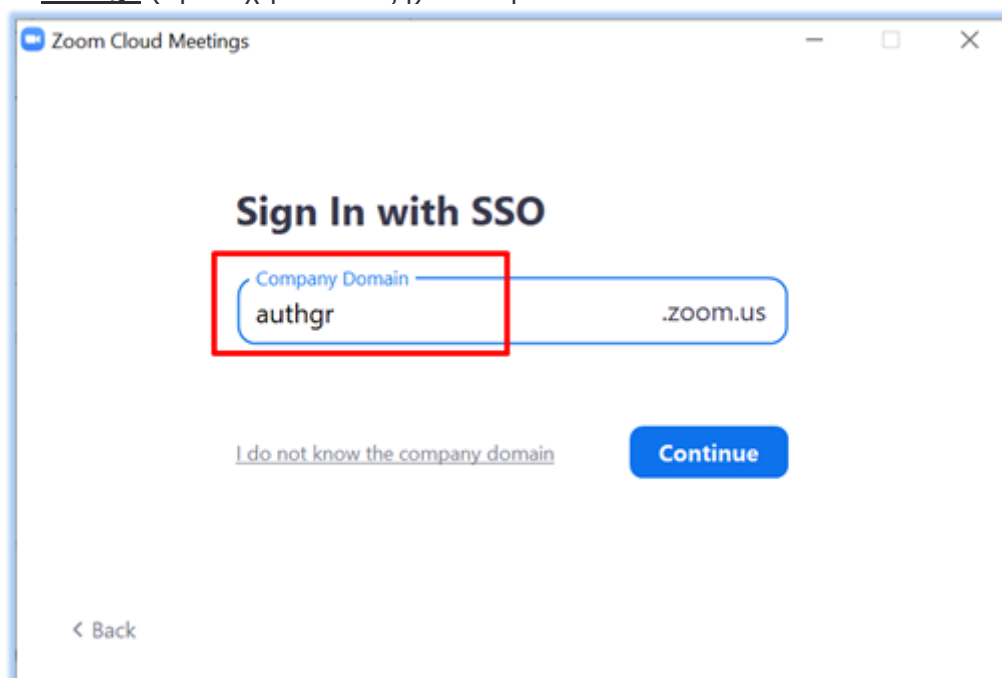


2. Στην καρτέλα που θα ανοίξει επιλέγουμε Sign In with SSO προκειμένου να εισέλθουμε με τον ιδρυματικό μας λογαριασμό. Είναι σημαντική αυτή η επιλογή προκειμένου να κάνουμε χρονικά απεριόριστη χρήση της υπηρεσίας (σε αντίθεση με το δωρεάν πακέτο που είναι μόνο για 40λεπτά).



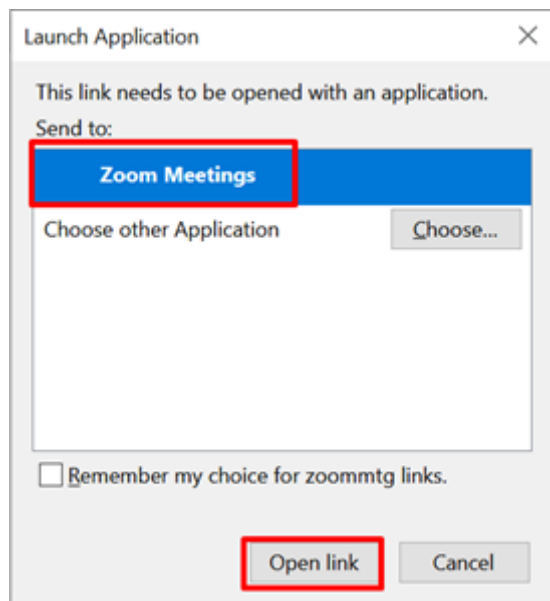
The image shows the Zoom Cloud Meetings sign-in interface. On the left, there are input fields for 'Enter your email' and 'Enter your password', with a 'Forgot?' link next to the password field. Below these is a 'Keep me signed in' checkbox and a 'Sign In' button. On the right, there are three social sign-in buttons: 'Sign In with SSO' (highlighted with a red box), 'Sign In with Google', and 'Sign In with Facebook'. At the bottom left is a '< Back' link, and at the bottom right is a 'Sign Up Free' link.

3. Στο παράθυρο που ανοίγει συμπληρώνουμε ως Company Domain το **authgr** (προσοχή! Μία λέξη). Πατάμε **Continue**.

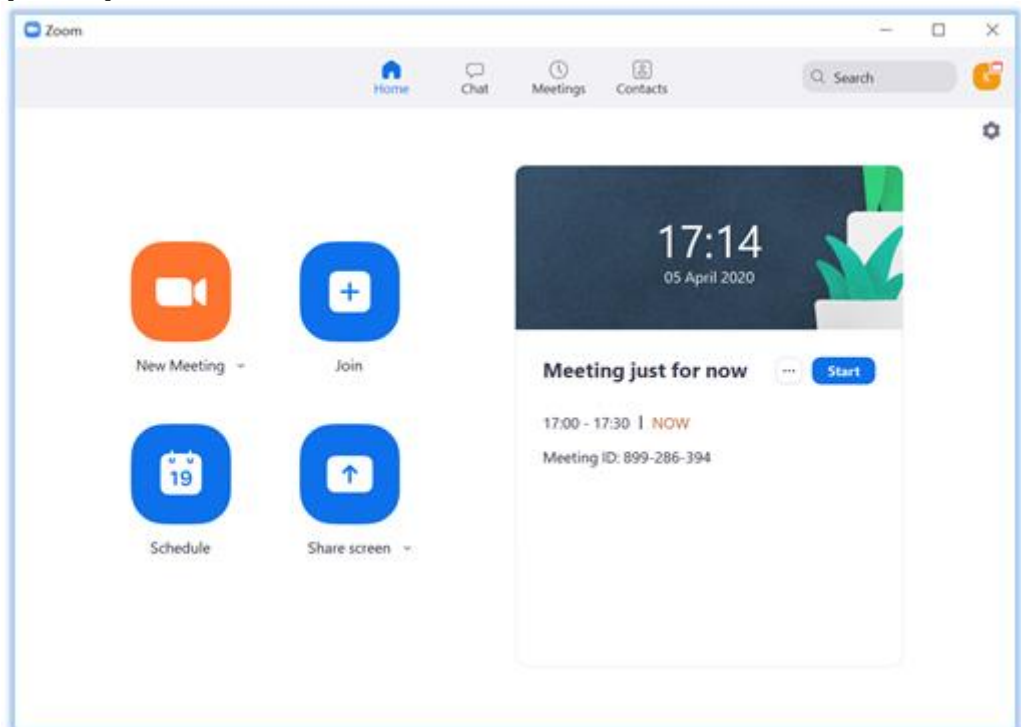


The image shows the 'Sign In with SSO' screen in Zoom. It features a large text input field for the 'Company Domain' with the text 'authgr' entered (highlighted with a red box). To the right of this field is a smaller field containing '.zoom.us'. Below the main input field is a link that says 'I do not know the company domain'. A blue 'Continue' button is located at the bottom right. A '< Back' link is at the bottom left.

4. Ανοίγει η γνώριμη σελίδα εισόδου Single Sign On του ΑΠΘ όπου δίνουμε τα **στοιχεία του ιδρυματικού μας λογαριασμού** για να προχωρήσουμε. Μετά την είσοδο, στο παράθυρο που εμφανίζεται (launch application) επιλέγουμε το **Zoom Meetings και Open link**.



Με το άνοιγμα της εφαρμογής Zoom βλέπουμε την **αρχική οθόνη (Home)**.



5. Ακολούθως επιλέγουμε το link της τηλεδιάσκεψης που μας ενδιαφέρει και παρακολουθούμε την παρουσίαση.

Παρακαλούνται οι επισκέπτες που θέλουν να παρακολουθήσουν τις παρουσιάσεις των ερευνητικών και των διπλωματικών εργασιών να διατηρούν το μικρόφωνο και την κάμερα της συσκευής τους ΚΛΕΙΣΤΑ, για την εύρυθμη διεξαγωγή των παρουσιάσεων.